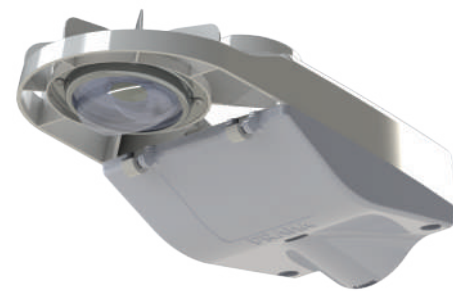


Modelo: MCS 1 30 / 40 / 50 / 60

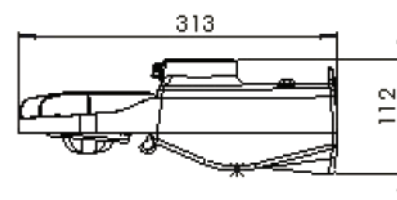
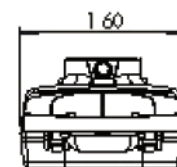
LÍNEA MERCURY MICRO MODELO MERCURY DE ALTA POTENCIA



Fijación a muro sin necesidad de accesorios adicionales

Peso: 2.5 Kg

Dimensiones (mm):



MODELO: MCS 1 NANO / Módulos: 1	30 / 40 / 50 / 60
*Watts efectivos del sistema:	30 / 40 / 50 / 60 W
Horas 25°C:	125,000 Hr
Flujo Luminoso de salida (Tipo II Media):	4,800 / 5,706 / 7,000 / 8,400 lm
Eficiencia Lumínica (l/w):	160 / 155 / 150 / 145
Características eléctricas:	F.P.> 0.95 - 220 Vac;60 Hz THD 20%
Voltaje:	CD /12-24 V Universal 90-277 V / Universal 347-480 V
Distribución Óptica (IES):	Tipo II Media Cutoff Tipo III Media Cutoff Tipo V Cutoff
Temperatura de Color:	3,000K 4,000K 5,000K 6,000K
IRC (Índice de Rendimiento de Color):	70/80 opcional
Temperatura Ambiente:	-40°C - 55°C
Índice de Protección IP:	IP65
Protección térmica en LEDs y Drivers:	Con atenuación automática
Índice de vibración:	Ansi C136.31 3G
Montaje:	Montaje a brazo 1 1/2" - 3" de diámetro exterior A muro integrado Aluminio Inyectado
Terminado:	Blanco (estándar) o color especial
Color:	Acceso sin herramientas
Mantenimiento:	Sin NEMA Ansi C136.10 (3 pin) Mini fotocelda integrada
Opciones de receptáculo:	
Otras Opciones:	MSP-10K-SURGE 10KA / 10KV Protección de ambiente marino Adaptador para montaje a muro integrado Garantía 10 años Sistema solar fotovoltaico

*Los watts efectivos del sistema son ajustables dentro del rango de las necesidades

Configuración de Pedido

MC-S-1-30M-6-1M-0-L-W-0-0-N-07

SERIE	MONTAJE	No LED	POTENCIA	TEMP	CURVA	SURGE SEC	VOLTAJE	ACABADO	P. MARINA	RECEPTÁCULO	CONTROL	TIPO LED	ESPECIAL
MC	S	1	30M	6	1M	0 SIN	D DC	S	0 SIN	0 NO PHOTOCCELL	N SIN	0 COB	0 ESTANDAR
				5.5	1S	1 SURGE P GOT	H 347 - 480	B	1 CON	1 NEMA 3 PIN	C CONTROLABLE	1 SMD	1 ESPECIAL
				5	2L	2 SURGE S GOT	L 90 - 277	W	2 SIN DIVISOR	2 NEMA 5 PIN		2 OTRO	2 MINI ESTANDAR
				4.5	2M	3 SURGE S C1	S SOLAR	X	3 CON DIVISOR	3 MINI PHOTOCCELL			3 MINI ESPECIAL
				4	2MA	4 SURGE S C2				4 NEMA 7 PIN			4 FAROLA ACOMODO CAMELLON POSICIÓN ENCONTRADA
				3.5	2S								5 FAROLA ACOMODO CALLE MISMA DIRECCIÓN
					3M								6 MICRO 7 NANO