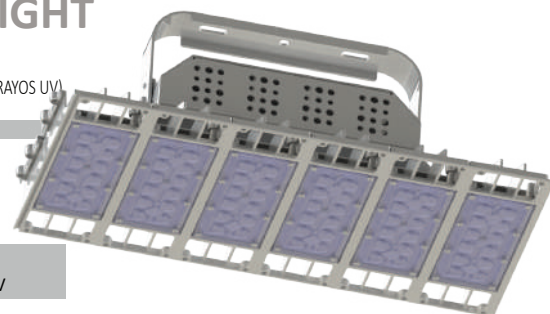


Modelo: PBM 72 600

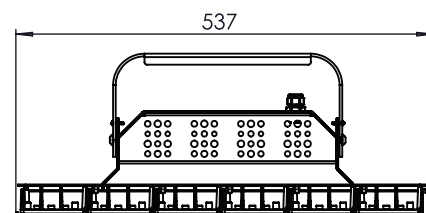
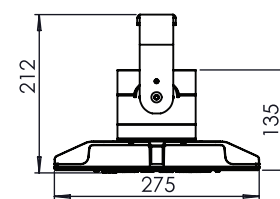
LÍNEA PLATINUM SURFACE MOUNT (FLOOD) LIGHT MODELO PLATINUM DE ALTA POTENCIA ENCENDIDO INSTANTÁNEO, TECNOLOGÍA LED (LIBRE DE MERCURIO SIN EMISIÓN RAYOS UV)



MODELO: PBM-72	PBM 72 600
*Watts efectivos del sistema (mín-máx):	600 W
Horas 25°C: (Humedad relativa 10 - 95%)	150,000 Hr
Flujo Luminoso de salida (Tipo II Media) (mín-máx):	90,000 lm
Eficiencia Lumínica (l/w):	150
Características eléctricas:	F.P. > 0.95 - 220 Vac; 60 Hz THD 20%
Voltaje:	CD / 12-24 V Universal 90-277 V / Universal 347-480 V
Distribución Óptica (IES):	60° Cutoff
Lente de cristal resistente de alto impacto	90° Cutoff 150° Cutoff 30x120° Cutoff
Temperatura de Color:	3,000K 4,000K 5,000K 6,000K
IRC (Índice de Rendimiento de Color):	70/80 opcional
Temperatura Ambiente:	-40°C - 55°C
Índice de Protección IP:	IP65
Protección térmica en LEDs y Drivers:	Con atenuación automática
Índice de vibración:	Ansi C136.31 3G
Montaje en:	Muro con abrazadera tipo C
Carcasa:	Lámina galvanizada y tornillería de acero inoxidable
Color:	Negro (estándar) o color especial
Mantenimiento:	Acceso sin herramientas
Resistencia a impacto:	IK10
Opciones de receptáculo NEMA:	Sin Ansi C136.10 (3 pin) Ansi C136.41 (7 pin)
Opciones de Control:	Sin Control 0 - 10V Atenuación Ajustable en Campo Atenuación Remota Atenuación Programada (6 eventos) Fuente protegida contra sobrevoltaje menor a 85 Vac
Otras Opciones:	MSP-10K-SURGE 10KA / 20KV Protección de ambiente marino Adaptador para montaje empotrado a pared Garantía 10 años Sistema solar fotovoltaico

Peso: 4,5 kg

Dimensiones (mm):



*Los watts efectivos del sistema son ajustables dentro del rango de las necesidades

**No requiere conexión a tierra física efectiva

***Encendido instantáneo

****Construcción modular: cuerpo, tapa y accesorios especiales

*****Rango de giro 150° en la horizontal, 90° en la vertical

*****Conectores tipo wago rápidos

Configuración de Pedido

PB-M-72-600-5.5-60M-1-L-B-0-0-N-1-0

SERIE	MONTAJE	No LED	POTENCIA	TEMP	CURVA	SURGE SEC	VOLTAJE	ACABADO	P. MARINA	RECEPTÁCULO	CONTROL	TIPO LED	ESPECIAL
PB	M	72	600	6	60°	0 SIN	D DC	S	0 SIN	0 NO PHOTOCELL	N SIN	0 COB	0 ESTANDAR
				5.5	90°	1 SURGE P GOT	H 347 - 480	B	1 CON	1 NEMA 3 PIN	C CONTROLABLE	1 SMD	1 ESPECIAL
				5	150°	2 SURGE S GOT	L 90 - 277	W	2 SIN DIVISOR	2 NEMA 5 PIN		2 OTRO	2 MINI ESTANDAR
				4.5	30°x120°	3 SURGE S C1	S SOLAR	X	3 CON DIVISOR	3 MINI PHOTOCELL			3 MINI ESPECIAL
				4		4 SURGE S C2				4 NEMA 7 PIN			4 FAROLA ACOMODO CAMELLON POSICIÓN ENCONTRADA
				3.5									5 FAROLA ACOMODO CALLE MISMA DIRECCIÓN