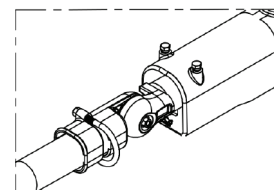


Modelo: RA180/Z

Adaptador tipo Rotula para luminarios

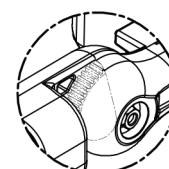
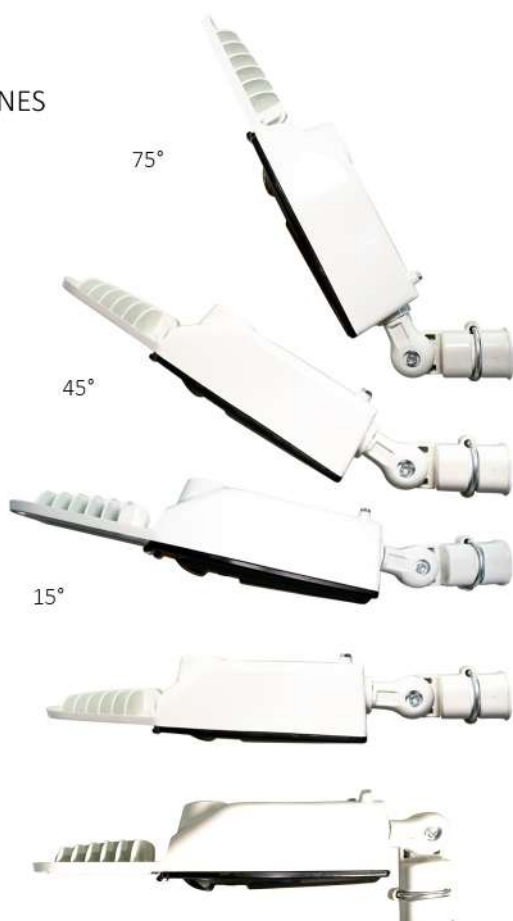


Ligero, práctico y desmontable, fabricado en Aluminio A380.

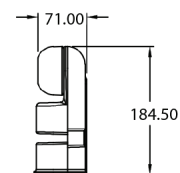
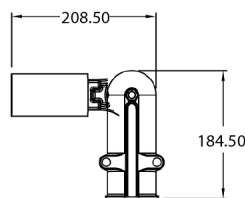
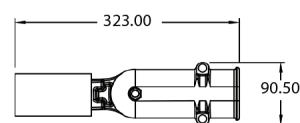


Sistema de engranes dentados que impide el movimiento una vez fijado el ángulo.

INCLINACIONES



Utilizamos una abrazadera tipo U, que soporta hasta 150 kg (No utiliza prisinera)



Permite colocar cualquier luminario a un poste, aumentando los ángulos de movimiento de 0° a 180°.

