



Nadilux es una aplicación diseñada y desarrollada desde la experiencia y análisis de los ingenieros y técnicos municipales de alumbrado público, para optimizar las "gestiones de inventario y geolocalización", "control de incidencias" y "ahorro y eficiencia energética".



Sobre Nadilux

Nuestro objetivo principal es realizar una aplicación intuitiva y de fácil manejo, al tiempo que se logre controlar, de forma rigurosa, cada uno de los aspectos mencionados de un municipio; Así, se conseguirá una eficaz base de datos que aporte la información necesaria en la toma de decisiones futuras.



Gestión de inventario y Geolocalización



Nadilux permite una completa gestión del inventario y geolocalización integrando de forma interactiva y relacionando, entre sí, todos los elementos que integran el alumbrado público (centros de mando, líneas, luminarias, lámparas...).

Control de Incidencias

Desde el módulo de Control de Incidencias el usuario podrá introducir nuevas averías que se generen en el municipio, determinando el tipo de incidencia que se ha producido, asignando el elemento de la instalación que ha generado dicha incidencia, así como, asignar un operario o grupo de operarios que trabajarán en ella, de forma que se consigue un correcto control de las mismas consiguiendo un histórico de incidencias de cada elemento.

Atención al ciudadano

La aplicación contempla una parte importante concerniente a la Atención al ciudadano, mediante este módulo se le da acceso a los ciudadanos que quieren transmitir alguna incidencia, referente a las instalaciones de alumbrado público, y para las que tendrán dos tipos de vía de comunicación:

• Web:

Incidencia detectado por el ciudadano



Accede al Formulario web y envía la Incidencia



Se recibe incidencia en oficina técnica



Se comunica a los operarios y se soluciona la incidencia



• Dispositivo móvil. Incidencias ciudadano:

Incidencia detectado por el ciudadano



Descargar aplicación para el móvil y enviar incidencia



Se recibe incidencia en oficina técnica



Se comunica a los operarios y se soluciona la incidencia



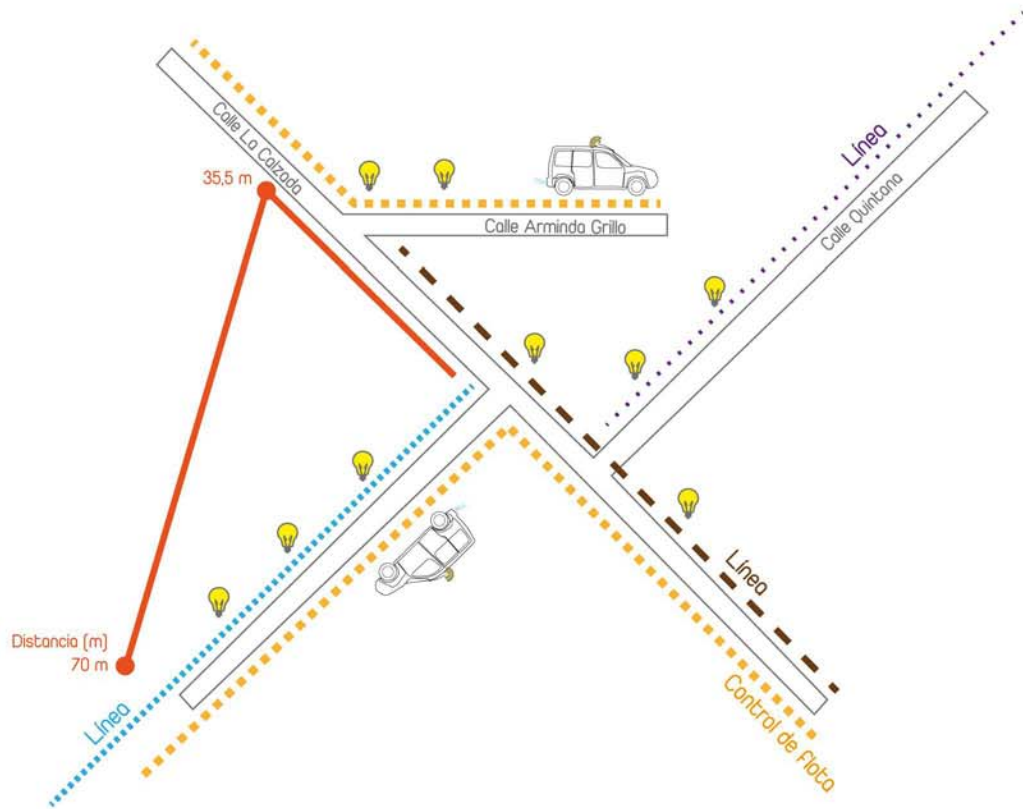
Dispositivos móviles. Inventario



Una aplicación desarrollada para cualquier dispositivo móvil o tablet con sistema android, diseñada específicamente para la conexión con el programa Nadilux en movilidad.

Mapa Gis Opciones

El Mapa Gis ofrece al usuario la ubicación de líneas, centros de mando y puntos de luz, hacer mediciones, añadir anotaciones o visualizar el trayecto realizado por la Flota.



Google Street View

La aplicación de Nadilux integra la utilidad **Street View**, una herramienta utilizada para mostrar imagen o captar coordenadas a partir de Google Street View.

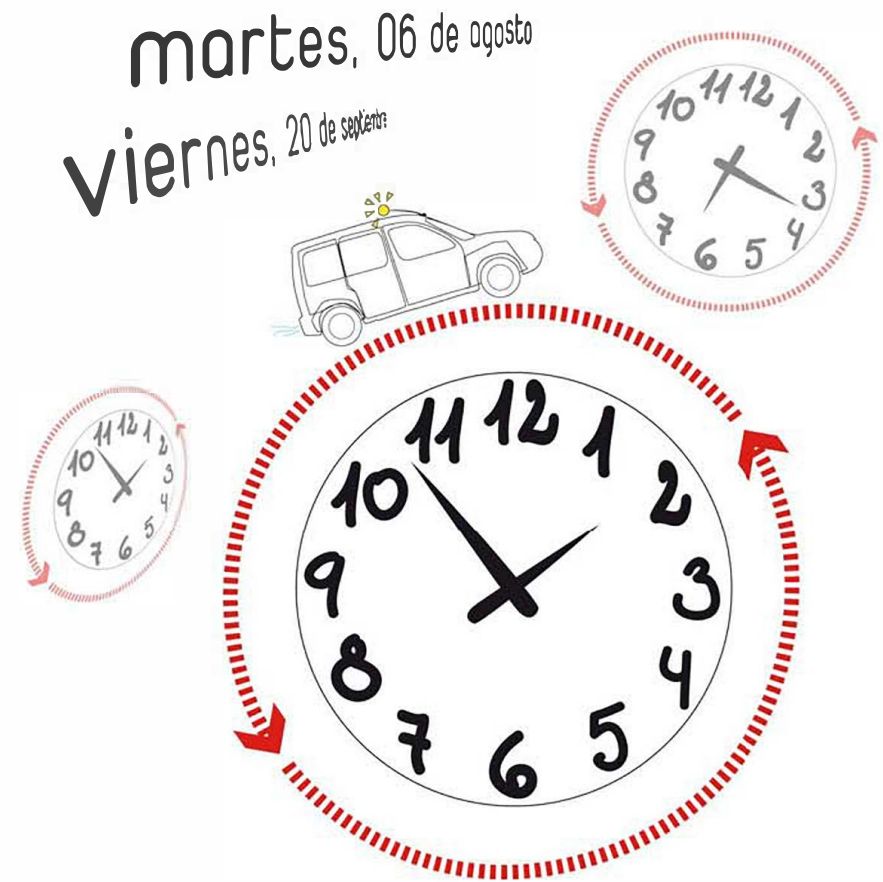


NadiluxCAD Exportar archivos CAD

La utilidad NadiluxCAD está diseñada para exportar a un archivo CAD los elementos del municipio inventariado y posicionado en el Mapa GIS (Puntos de luz, Códigos de punto de luz, Centros de Mando, Códigos de centros de mando y Líneas), convirtiendo automáticamente las coordenadas de Longitud y Latitud en código UTM facilitando así la exportación a Autocad.

Mapa Gis Control de Flota

Nadilux le permite un control total de la Flota, indicando el día, la Franja horaria del recorrido o el color en que desea visualizar el trayecto en el mapa GIS, pudiendo filtrarlo según operario o vehículo.

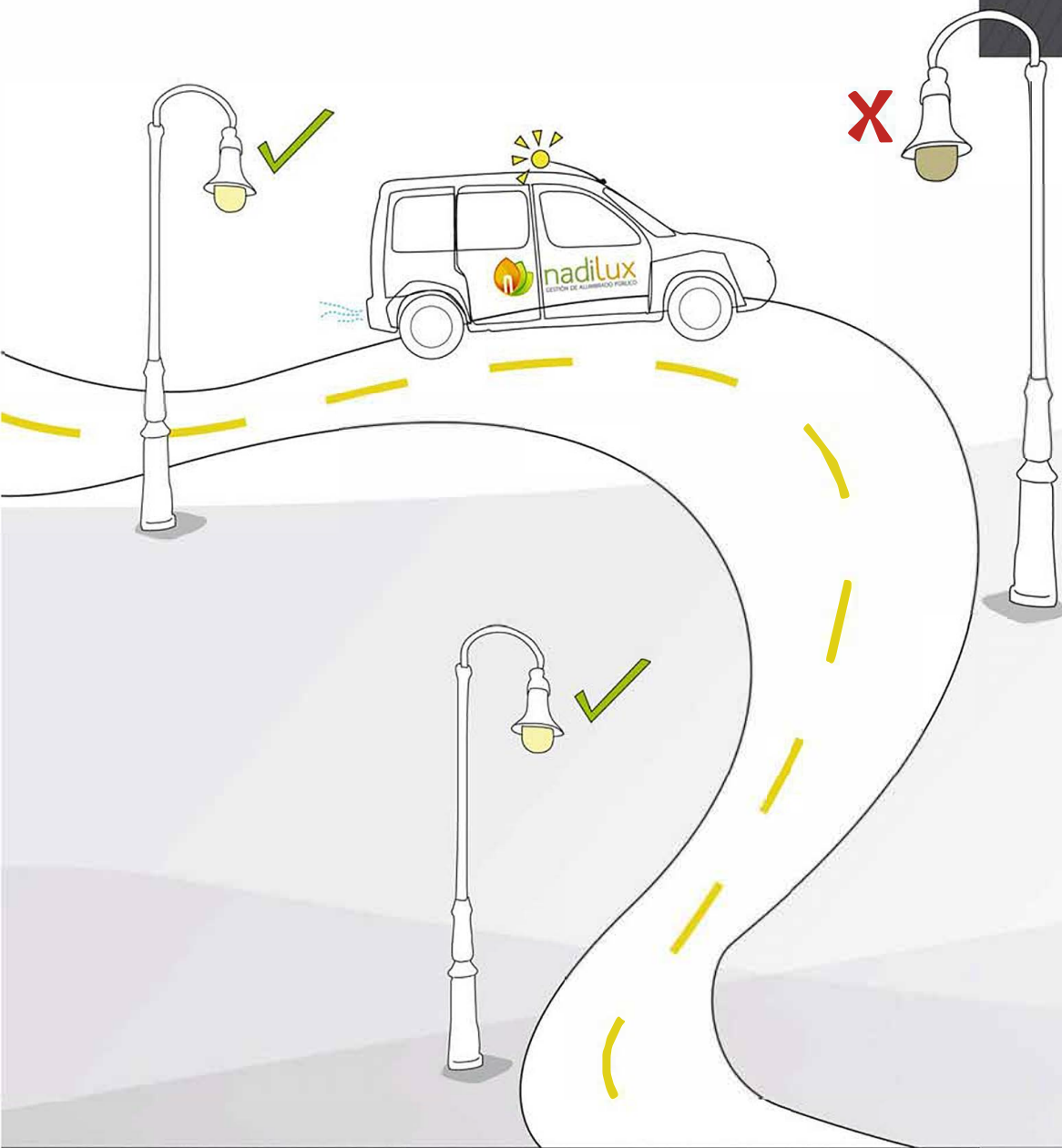


Dispositivo móvil Inventario

Una aplicación desarrollada para dispositivos móviles o tablet, permite introducir los datos de los elementos del alumbrado público quedando geográficamente ubicados en el mapa GIS.

Desde el dispositivo móvil el inventario resulta rápido y sencillo, ya que gracias a la capacidad que le ofrece la aplicación, los datos son recogidos digitalmente a pie de instalación, sincronizando la información obtenida sin necesidad de acudir a las oficinas, permitiendo tener actualizados las nuevas referencias incorporadas, lo que se traduce en un ahorro significativo de costos para la entidad.





Dispositivo móvil Incidencias y control de Flota

Una aplicación desarrollada para dispositivos móviles o tablet, las incidencias recogidas en el programa Nadilux y asignadas a un operario o grupo de operarios aparecerán en el dispositivo del técnico teniendo en todo momento la información y ubicación exacta de la incidencia.

Posteriormente el técnico podrá cerrar, modificar o crear incidencias, sincronizando los datos con el programa Nadilux, manteniendo en todo momento actualizada la información y estado de las incidencias sin necesidad de acudir a las oficinas.

Asimismo, la aplicación le permite tener un Control de la Flota, mediante sistema GPS, que le permita saber en tiempo real el transcurso del recorrido de los vehículos y los operarios, o incluso, visualizar la ruta realizada por ellos.

Telegestión y Eficiencia Energética

La integración del sistema TELEASTRO en NADILUX, posibilita la gestión del mantenimiento y el control del alumbrado público desde una única aplicación, facilitando la gestión energética de la instalación y mejorando el servicio al ciudadano.

A través de este módulo podemos ajustar los encendidos y apagados del alumbrado, controlar el sistema de ahorro, supervisar el consumo energético y vigilar el correcto funcionamiento de la instalación.

Así mismo desde NADILUX se importan y analizan las facturas del suministro eléctrico, permitiendo contrastar la potencia y el consumo con los datos aportados por los equipos de telegestión.



nadilux

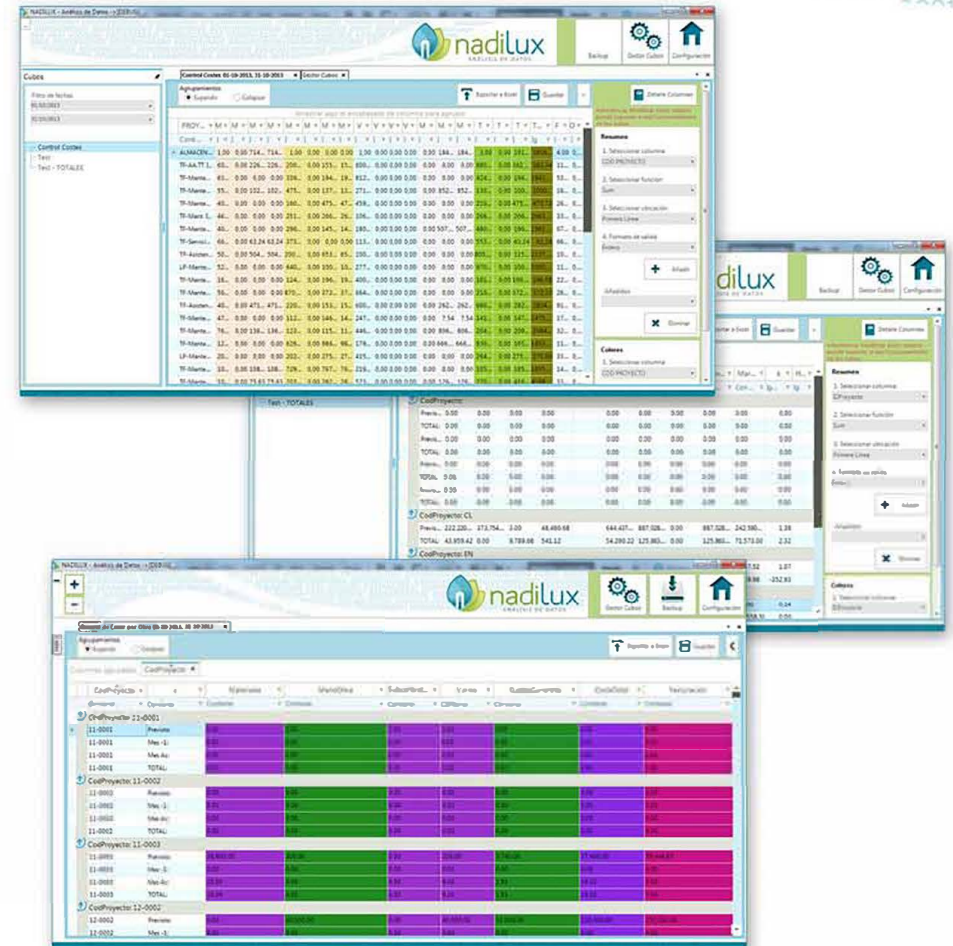
Análisis de datos



Este módulo le permitirá analizar datos para ayudarle a tomar decisiones documentadas y a tiempo.

Una vez configurada las consultas, el usuario podrá mostrar u ocultar columnas, diferenciarlos por colores, realizar cálculos, agrupar datos, cambiar fórmulas y personalizar filtros a través de un simple clic de ratón, sin necesidad de realizar exportaciones e importaciones de los datos.

Esta herramienta posibilita la personalización completa de sus propias consultas y lo posterior exportación de los datos.



Comunicación al ciudadano

Nadilux contempla una parte importante concerniente a la Atención al ciudadano, mediante este módulo se le da acceso a los ciudadanos que quieran transmitir alguna incidencia, referente a las instalaciones de alumbrado público, a través de:

- Web
- Dispositivo móvil. Incidencias ciudadano.

De esta forma se promueve que el ciudadano colabore en la comunicación de posibles averías detectadas en su municipio, que automáticamente serán registradas en las oficinas técnicas y de las que podrán estar informados, en todo momento, desde el proceso de reparación del problema hasta su completa Finalización.



nadilux
GESTIÓN DE ALUMBRADO PÚBLICO

www.prahalighting.com