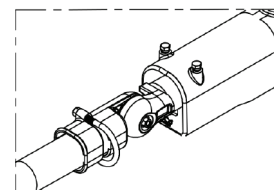


## Modelo: RA180/Z

Adaptador tipo Rotula para luminarios

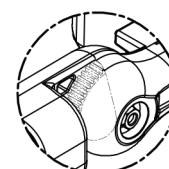
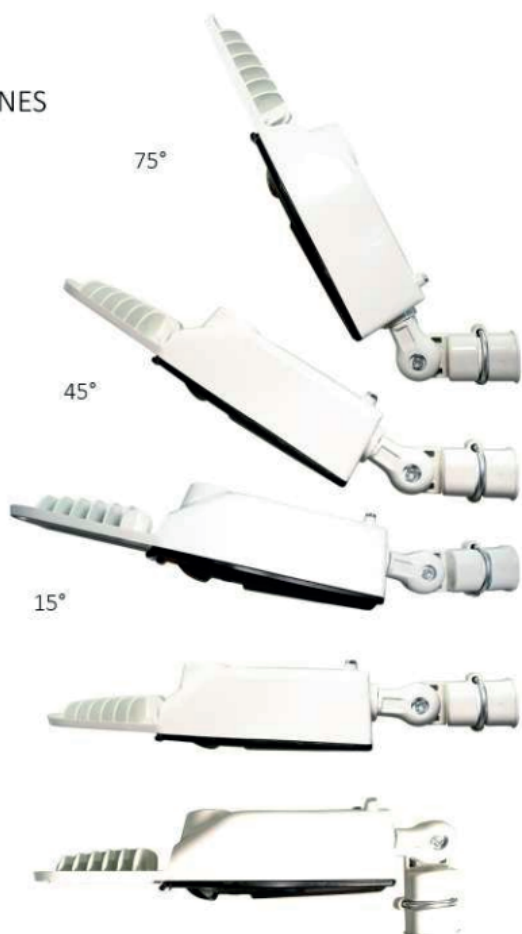


Ligero, práctico y desmontable, fabricado en Aluminio A380.

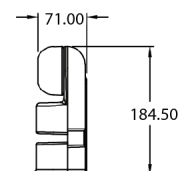
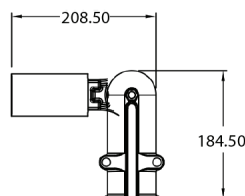
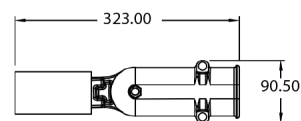


Sistema de engranes dentados que impide el movimiento una vez fijado el ángulo.

### INCLINACIONES



Utilizamos una abrazadera tipo U, que soporta hasta 150 kg (No utiliza prisinera)



Permite colocar cualquier luminario a un poste, aumentando los ángulos de movimiento de 0° a 180°.

