

Modelo: PSM-400 / PSM-800 / PSM-1200

LÍNEA PLATINUM SURFACE MOUNT (FLOOD) LIGHT

MODELO PLATINUM DE ALTA POTENCIA
ATENUACIÓN PROGRAMABLE, TECNOLOGÍA LED

MODELO: PSM	Módulos: 1 / 2 / 3	PSM 400 / 800 / 1200
*Watts efectivos del sistema (mín-máx) ajustable en campo		
Horas 25°C: (Humedad relativa 10 - 95%)		400 / 800 / 1200 W
Flujo Luminoso de salida (Tipo II Media) (mín-máx):		150,000 Hr
Eficiencia lumínica l/w:		64,000 / 128,000 / 192,000
		160
Características eléctricas: F.P. > 0.95-220 Vac; 60/50 Hz THD <15%		
Voltaje: CD /12-24 V/ Universal 100-277 V / Universal 347-480 V		
Distribución Óptica (IESNA):		
Lente de cristal resistente de alto impacto		15 simétrico Tipo I Media Cutoff
		30 simétrico Tipo II Media Cutoff
		60 simétrico Tipo III Media Cutoff
		90 simétrico Tipo III Corta Cutoff
		120 simétrico Tipo IV Media Cutoff
		Tipo V Cutoff
Temperatura de Color: 3,000K 4,000K 5,000K 6,000K		
IRC (Índice de Rendimiento de Color): 70/80 opcional		
Temperatura Ambiente: -40°C a 55°C		
Índice de Protección IP Equipo/LEDS: IP66		
Protección térmica en LEDS y Drivers: Con atenuación automática		
Índice de vibración: Ansi C136.31 3G		
Montaje en brazo de: Hasta de 3" de diámetro exterior		
Carcasa: Lámina de acero y tornillería de acero inoxidable		
Color: Blanco (estándar) o color especial con pintura electrostática		
Mantenimiento: Acceso con herramientas básicas		
Resistencia a impacto: IK10		
Opciones de receptáculo NEMA: Sin		
Ansi C136.10 (3 pin)		
Ansi C136.41 (7 pin)		
Opciones de Control: Sin		
Control 0 - 10V		
Atenuación Ajustable en Campo		
Atenuación Remota		
Atenuación Programada (6 eventos)		

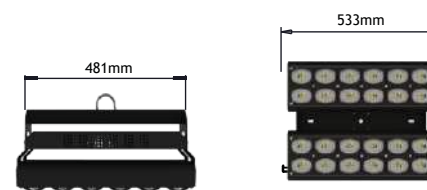
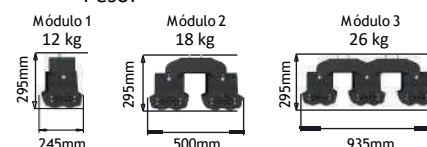
Otras Opciones: MSP-20KV-SURGE 20KAV / 10KA en serie /paralelo
Protección de ambiente marino
Garantía 3, 5 y 10 años

*Los watts efectivos del sistema son ajustables dentro del rango de las necesidades

- Los luminarios PSM combinan iluminación de alta calidad con capacidades avanzadas de control.
- Incluyen atenuación precisa, encendido/apagado instantáneo, y efectos visuales como el estroboscópico, entre otros.
- Para acceder a estas funciones, se recomienda adquirir como opción la interfaz de control DMX, que se puede instalar en cualquier momento, incluso tras la instalación inicial en el sitio. Esta interfaz asegura flexibilidad y adaptabilidad a futuras necesidades de iluminación, potenciando la experiencia en el campo y protegiendo la inversión a largo plazo.



Dimensiones:
Peso:



Modelo: PSM-10-400 / PSM-20-600 / PSM-30-1200

LÍNEA PLATINUM SURFACE MOUNT (FLOOD) LIGHT

MODELO PLATINUM DE ALTA POTENCIA,
ENCENDIDO INSTANTÁNEO, TECNOLOGÍA LED



Modelo: PSM-10-400 / PSM-20-800 / PSM-30-1200

LÍNEA PLATINUM SUPER MAST

MODELO PLATINUM DE ALTA POTENCIA
ENCENDIDO INSTANTÁNEO ATENUACIÓN 0-100%,
TECNOLOGÍA LED

ILUMINACIÓN ESPECIALIZADA CON SISTEMA ANTIDESLUMBRAMIENTO



GLARE FREE



FLEEKER FREE



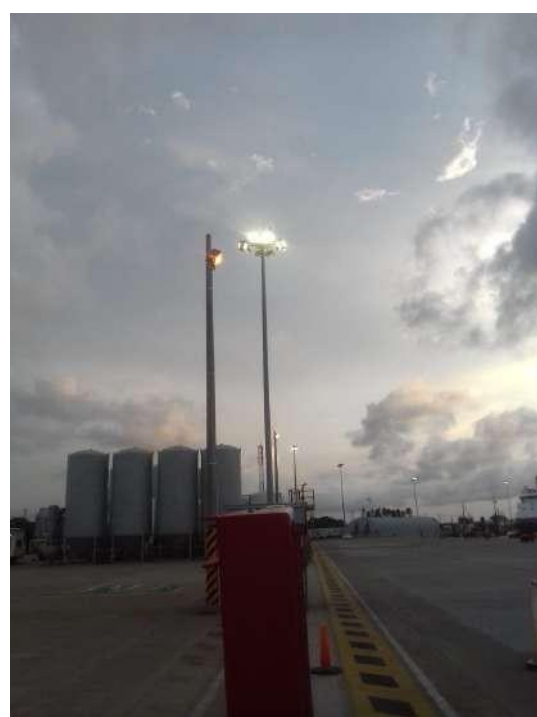
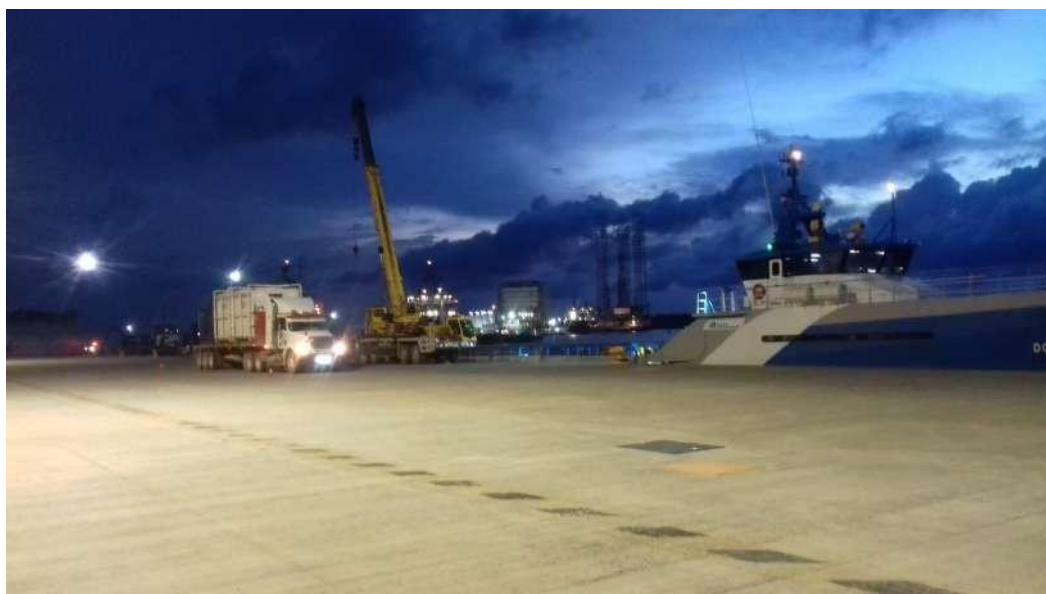
TV READY



Modelo: PSM-10-400 / PSM-20-800 / PSM-30-1200

LÍNEA PLATINUM SUPER MAST

MODELO PLATINUM DE ALTA POTENCIA ENCENDIDO
INSTANTÁNEO ATENUACIÓN 0-100%, TECNOLOGÍA LED



GLARE FREE



FLEEKER FREE



TV READY

