

## Modelo: PSM-300 / PSM-600 / PSM-900

### LÍNEA PLATINUM SURFACE MOUNT (FLOOD) LIGHT

#### MODELO PLATINUM DE ALTA POTENCIA ATENUACIÓN PROGRAMABLE, TECNOLOGÍA LED

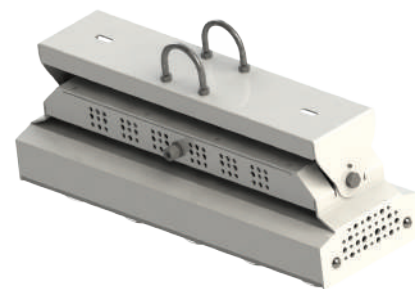
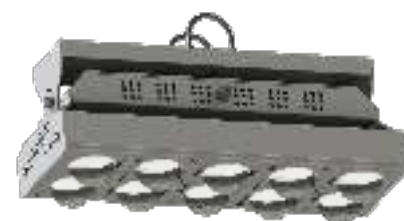
MODELO: PSM	Módulos: 1 / 2 / 3	PSM 300 / 600 / 900
*Watts efectivos del sistema (mín-máx) ajustable en campo		300 / 600 / 900 W
Horas 25°C: (Humedad relativa 10 - 95%)		150,000 Hr
Flujo Luminoso de salida (Tipo II Media) (mín-máx):		48,000 / 96,000 / 144,000
Eficiencia Lumínica (l/w):		160
Características eléctricas:		F.P.: > 0.95-220 Vac; 60/50 Hz THD <15%
Voltaje:		CD /12-24 V Universal 90-277 V / Universal 347-480 V
Distribución Óptica (IESNA):	15 simétrico	Tipo I Media Cutoff
Lente de cristal resistente de alto impacto	30 simétrico	Tipo II Media Cutoff
	60 simétrico	Tipo III Media Cutoff
	90 simétrico	Tipo III Corta Cutoff
	120 simétrico	Tipo IV Media Cutoff
		Tipo IV Largo Cutoff
		Tipo V Cutoff
Temperatura de Color:	3,000K 4,000K 5,000K 6,000K	
IRC (Índice de Rendimiento de Color):		70/80 opcional
Temperatura Ambiente:		-40°C a 55°C
Índice de Protección IP Equipo/LEDS:		IP66/IP67 Nema 4 X
Protección térmica en LEDS y Drivers:		Con atenuación automática
Índice de vibración:		Ansi C136.31 3G
Montaje en brazo de:		1 1/4" - 3" de diámetro exterior
Carcasa:		Aluminio Inyectado y tornillería de acero inoxidable
Color:		Blanco (estándar) o color especial pintura electrostática
Mantenimiento:		Acceso sin herramientas
Resistencia a impacto:		IK10
Opciones de receptáculo NEMA:		Sin Ansi C136.10 (3 pin) Ansi C136.41 (7 pin)
Opciones de Control:		Sin Control 0 - 10V Atenuación Ajustable en Campo Atenuación Remota Atenuación Programada (6 eventos) Fuente protegida contra sobrevoltaje menor a 85 Vac

Otras Opciones:	MSP-20K-SURGE 20KA / 10KV Protección de ambiente marino Adaptador para montaje empotrado a pared Garantía 10 años ANSI: C136.10, C136.41, C136.31, /ieec62.4, ASTM: B117, D1654
-----------------	---

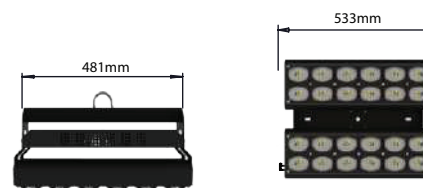
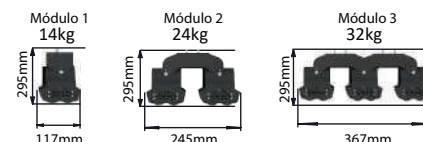
\*Los watts efectivos del sistema son ajustables dentro del rango de las necesidades

\*\*Luminaria con el 64% de integración nacional

- Los luminarios PSM combinan iluminación de alta calidad con capacidades avanzadas de control.
- Incluyen atenuación precisa, encendido/apagado instantáneo, y efectos visuales como el estroboscópico, entre otros.
- Para acceder a estas funciones, se recomienda adquirir como opción la interfaz de control DMX, que se puede instalar en cualquier momento, incluso tras la instalación inicial en el sitio. Esta interfaz asegura flexibilidad y adaptabilidad a futuras necesidades de iluminación, potenciando la experiencia en el campo y protegiendo la inversión a largo plazo.



Dimensiones:  
Peso:



## Modelo: PSM-10-300 / PSM-20-600 / PSM-30-900

### LÍNEA PLATINUM SURFACE MOUNT (FLOOD) LIGHT

MODELO PLATINUM DE ALTA POTENCIA  
ENCENDIDO INSTANTÁNEO, TECNOLOGÍA LED



**Modelo: PSM-10-300 / PSM-20-600 / PSM-30-900**

**LÍNEA PLATINUM SUPER MAST**

MODELO PLATINUM DE ALTA POTENCIA  
ENCENDIDO INSTANTÁNEO ATENUACIÓN 0-100%,  
TECNOLOGÍA LED

ILUMINACIÓN ESPECIALIZADA CON SISTEMA ANTIDESLUMBRAMIENTO



GLARE FREE



FLEEKER FREE



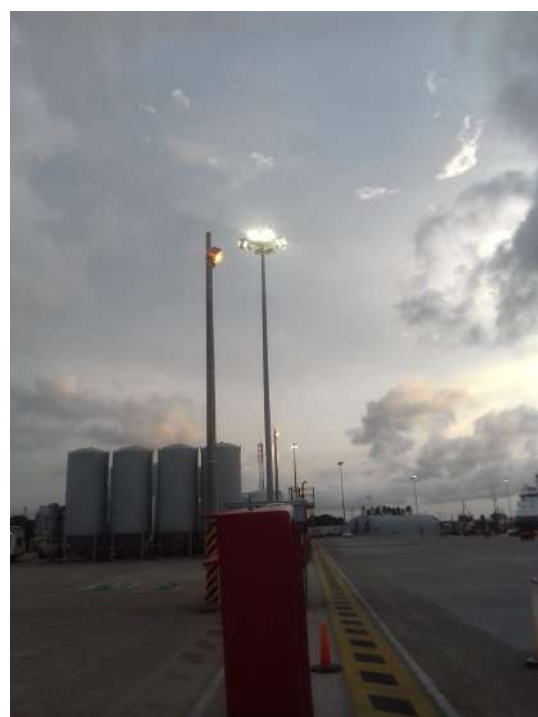
TV READY



## Modelo: PSM-10-300 / PSM-20-600 / PSM-30-900

### LÍNEA PLATINUM SUPER MAST

MODELO PLATINUM DE ALTA POTENCIA  
ENCENDIDO INSTANTÁNEO ATENUACIÓN 0-100%,  
TECNOLOGÍA LED



GLARE FREE



FLEEKER FREE



TV READY

