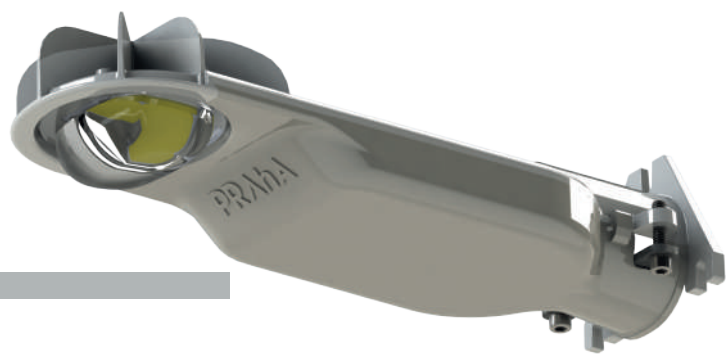


Modelo: MCS 20 PICO

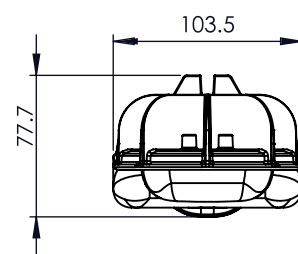
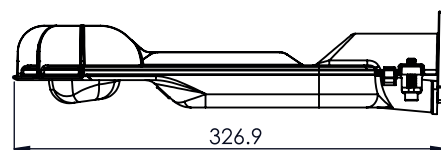
LÍNEA MERCURY PICO DOB

MODELO MERCURY DE ALTA POTENCIA



MODELO: MCS 1 MICRO / Módulos: 1	MCS 20
*Watts efectivos del sistema (mín-máx):	20 W
Horas 25°C:	150,000 Hr
Flujo Luminoso de salida (Tipo II Media) (mín-máx):	2,800 lm
Eficiencia Lumínica (lm/W):	140
Características eléctricas:	F.P.>0.95-120 Vac; 60/50Hz, THD <15%
Voltaje:	Universal 100-120V
Distribución Óptica (IES):	Tipo I Media Cutoff Tipo II Media Cutoff Tipo V Cutoff
Temperatura de color:	4,000K a 5,000K
IRC (Indice Rendimiento de color):	70/80 opcional
Temperatura Ambiente:	-40°C-55°C
	Humedad relativa de 10-95%
Índice de Protección IP:	IP66
Protección al impacto de luminaria y conjunto óptica:	IK10
Índice de vibración	Ansi C136.31,3G
Montaje en Brazo de:	1 ½" de diámetro exterior
Terminado:	Aluminio inyectado con pintura anticorrosiva electrostática
Color:	Blanco (estándar) o color especial
Mantenimiento:	Accesos sin herramientas
Opciones de receptáculo:	Sin Sensor luminico
Otras opciones:	Protección de ambiente marino Garantía 1 años

Peso: 0.7Kg
Dimensiones (mm):



- Watts efectivos del sistema.
- Encendido instantáneo
- Libre de mercurio y no genera radiación UV
- Flujo luminoso total mínimo mantenido a las 6,000hrs 98.34%

KELVIN COLOR CHART

